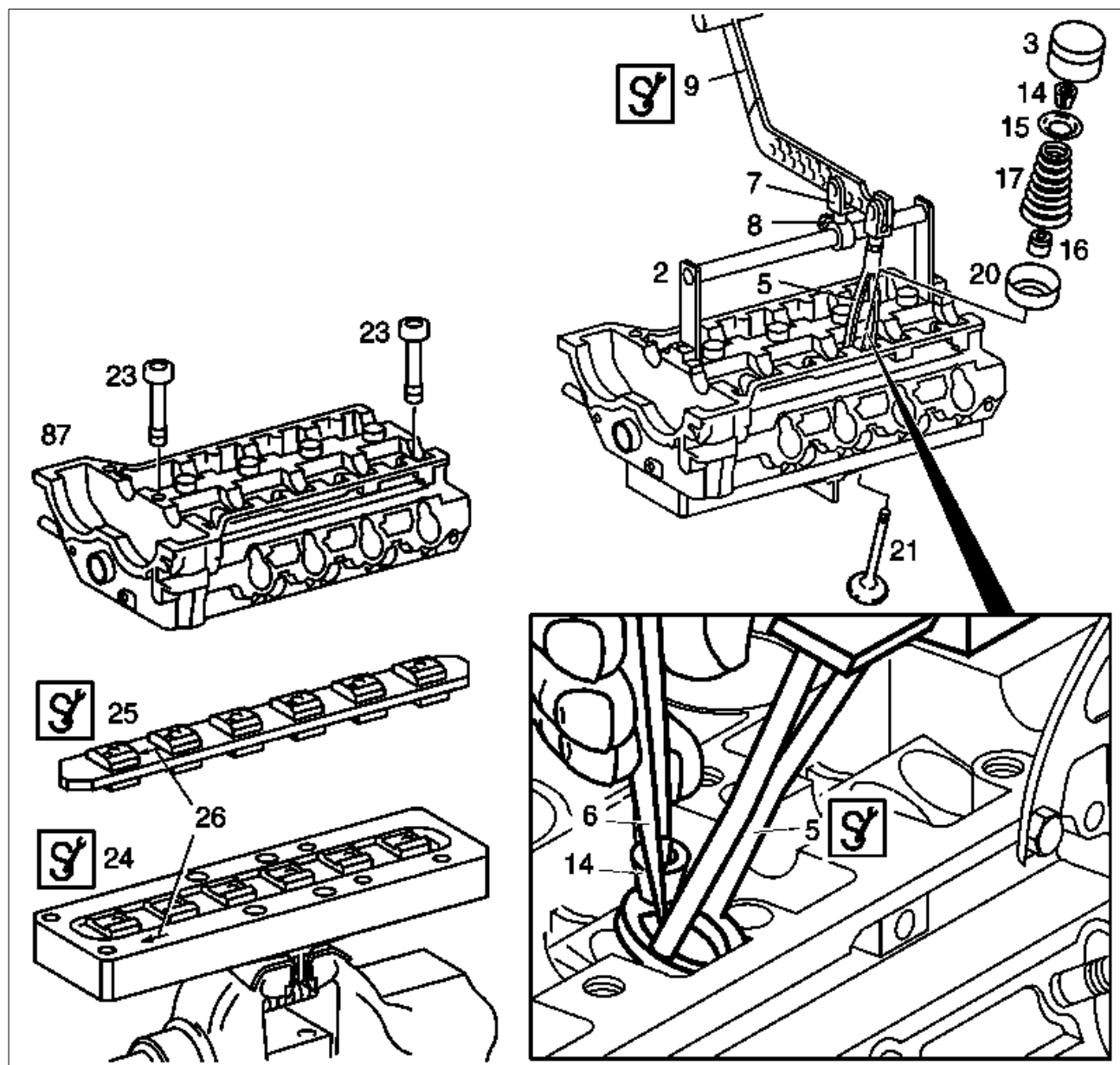


Vorausgegangene Arbeiten:  
 Nockenwellen ausgebaut (05-2200).  
 Zylinderkopf ausgebaut (01-4150).

Arbeits-Nr. der Arbeitstexte und Arbeitswerte bzw. Standardtexte und  
 Richtzeiten  
 05-3500



P05.30-0293-59

Zylinderkopf (87) auf Montagebrett (24)

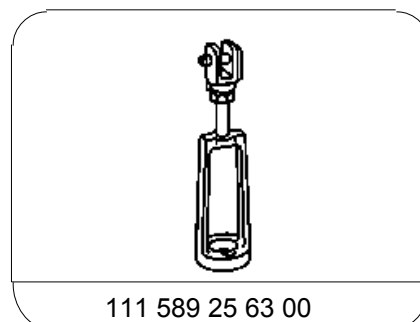
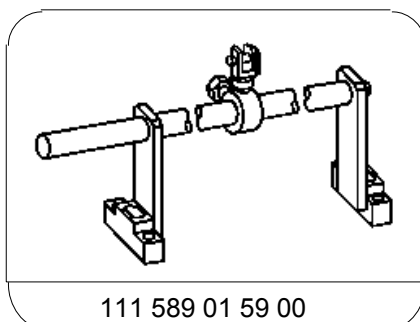
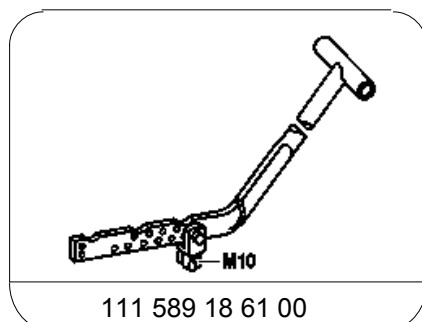
montieren, Sonderwerkzeug 111 589 02 59 00.

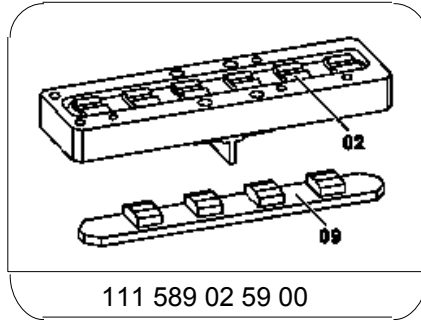
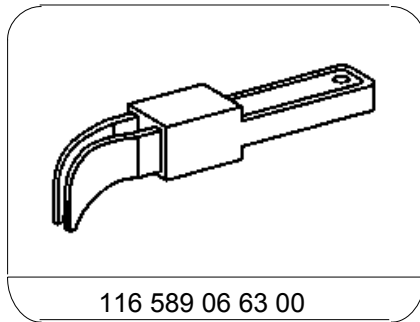
Hinweis

Einsatz (25) 111 589 02 59 09 mit dem  
 Fahrtrichtungspfeil (26) nach vorne zeigend  
 und mit entsprechender Seite in Montagebrett  
 (24) einlegen.

Zylinderkopf (87) auf Montagebrett (24)	_____	anschrauben. Hinweis Zylinderkopf (87) mit seiner Vorderseite zum Fahrtrichtungspfeil (26) zeigend mit je einer Zylinderkopfschraube (23) vorne und hinten auf Montagebrett (24) anschrauben. Der Zylinderkopf (87) kann mit dem Auspuffkrümmer montiert werden.
Abstützbrücke (2) mit Schiebestück (7) außermittig am betreffenden Zylinderkopf	_____	ansetzen, abnehmen, Sonderwerkzeug 111 589 01 59 00.
Abstützbrücke (2) mit zwei Schrauben M7 x 35 (Schrauben - Nockenwellenlagerdeckel)	_____	an-, abschrauben.
Tassenstößel (3) des betreffenden Zylinders	_____	aus-, einbauen (05-2110).
Hebeldrücker (9) mit Druckstück (5) in Schiebestück (7)	_____	einhängen, Sonderwerkzeuge 111 589 18 61 00 und 111 589 25 63 00.
Druckstück (5) an Ventildfederteller (15) senkrecht	_____	ansetzen.
Schiebestück (7) mit Schraube (8)	_____	fixieren.
Ventilfeder (17)	_____	zusammendrücken.
Ventilkegelhälften (14) mit Pinzette (6) Magnetfinger	_____	aus-, einbauen, Sonderwerkzeug 116 589 06 63 00.
		Einbauhinweis Ventildfederteller (15) zum Fixieren der Ventilkegelhälften (14) mit Fett bestreichen.
Ventildfederteller (15) mit Ventilfeder (17)	_____	aus-, einbauen.
Ventilschaft-Abdichtung (19)	_____	erneuern (05-2700).
Untere Ventildfederteller (20) ausbauen und auf Eingrabungen	_____	prüfen, montieren.
Zylinderkopf (87) von Montagebrett (24)	_____	abbauen, Ventile (21) ausbauen.

## Sonderwerkzeuge





#### Handelsübliche Werkzeuge

Zylinderdichtheits-Prüfgerät	z. B.	Firma Bosch E F A W 210 A Firma Sun, CLT 228
Gummisauger 30 mm	z. B.	Firma Hazet Nr. 735-2
Pinzette, gerade 160 mm mit abgerundeten Spitzen	z. B.	Firma Stahlwille D-42331 Wuppertal 12

#### Hinweis

Ventilfedern, obere und untere Ventildfederteller mit Eingrabungen müssen erneuert werden.

Die Ventilfedern der Ein-, und Auslaßventile sind gleich.

Ab 01/1993 werden kegelförmige Ventilfedern zusammen mit geänderten Ventildfedertellern und gewichtserleichterten Tassenstößeln eingebaut.

Die innere Ventildfeder entfällt.